

Wegbegleiter*in werden Familien gesucht

Wir suchen fürsorgliche Wegbegleiter*innen, die Kinder mit Geduld und Empathie durchs Leben führen. Alle Familienmodelle sind willkommen!

Unsere Fachberater*innen informieren Sie gerne. Schreiben Sie uns oder rufen Sie uns an, um ein unverbindliches Erstgespräch zu vereinbaren.

Westfälische Pflegefamilien

Ansprechpartner*innen



Ulrike Ahnfeldt
WPF-Fachberaterin

Tel 05221 960350
Mobil 01520 9080 414
Mail ahnfeldt@ejh-schweicheln.de



Wibke Korsmeier
WPF-Fachberaterin

Tel 05221 960 519
Mobil 01520 9080 436
Mail korsmeier@ejh-schweicheln.de



Claudia Tielker
Bereichsleiterin

Tel 05221 960978
Mobil 01520 9080549
Mail tielker@ejh-schweicheln.de

Kontakt

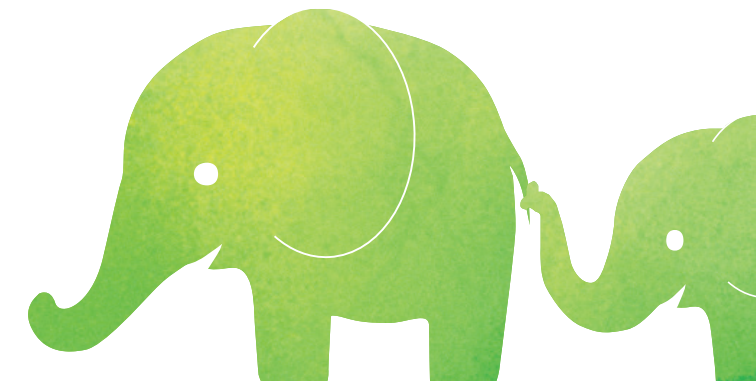
Ev. Jugendhilfe Schweicheln
Westfälische Pflegefamilien
Verbundstraße 13
32120 Hiddenhausen

  [lebeninfamilien](#)



Westfälische Pflegefamilien

Mit Leben umgeben



Zusammen geht mehr!

Zusammen geht mehr!

Zusammen geht mehr!

Westfälische Pflegefamilien



sind ein familiäres Angebot im Bereich der Hilfen zur Erziehung und eine spezielle Form der Vollzeitpflege für besonders entwicklungsbeeinträchtigte Kinder und Jugendliche gemäß § 33 Satz 2 SGB VIII. Sie bieten ein Lebensumfeld für Kinder und Jugendliche, die aufgrund ihrer individuellen Biografie einen besonderen Betreuungsbedarf haben und in einer Familie leben sollen. Durch einen stabilen und langfristigen Bezugsrahmen schaffen sie geeignete Bedingungen für einen familiären Lebensort für Pflegekinder, der in der Regel auf Dauer angelegt ist.

Das Angebot richtet sich an Kinder und Jugendliche,

- die voraussichtlich nicht mehr in ihrer Ursprungsfamilie leben werden und einen anderen familiären Lebensort suchen.
- die verschiedene Belastungen wie Vernachlässigung oder Gewalt erlebt haben.
- die ein besonderes Maß an Aufmerksamkeit und Fürsorge brauchen.

- die entwicklungsverzögert sind oder eine Behinderung haben können.
- bei denen eine intensive Auseinandersetzung mit der Herkunftsfamilie zu erwarten ist.

Die WPF-Pflegeeltern

verfügen entweder über eine pädagogische Ausbildung oder eine besondere persönliche Eignung. Neben der persönlichen und pädagogischen Kompetenz bringen Pflegeeltern die Fähigkeit zur Reflektion und Zusammenarbeit mit den Fachberater*innen mit. Die Pflegefamilien werden von uns intensiv auf ihre neue Aufgabe vorbereitet.

Für ihre ehrenamtliche Leistung erhalten die WPF-Pflegeeltern:

- eine monatliche finanzielle Aufwandsentschädigung (Pflegegeld)
- das anteilige Kindergeld
- eine steuerliche Berücksichtigung der Pflegekinder
- einen finanziellen Zuschuss für eine private Renten- und Unfallversicherung
- auf Antrag Beihilfen vom Jugendamt

Darüber hinaus zusätzliche Unterstützungsangebote wie:

- Möglichkeiten zum Austausch mit anderen Pflegeeltern
- Fortbildungen durch die Ev. Jugendhilfe Schweicheln und den Landschaftsverband Westfalen-Lippe (LWL)
- organisierte Freizeitaktivitäten für Pflegefamilien und Pflegekinder

Die WPF-Fachberater*innen

unterstützen und beraten die Pflegefamilien bei regelmäßigen Hausbesuchen. Im Vordergrund der Beratung steht dabei die Stärkung und Stabilisierung, die Reflektion und eine Hilfestellung im Familiensystem.

Die Fachberater*innen sind erfahrene pädagogische Fachkräfte mit mehrjähriger Berufserfahrung.

Alle Mitarbeiter*innen verfügen darüber hinaus über eine Zusatzqualifikation in Beratung oder Therapie. Die WPF-Fachberater*innen erhalten eine regelmäßige und verbindliche Reflektion ihrer Arbeit durch das Instrument der Co-Beratung.

Krisenintervention und Rufbereitschaft

Bei Krisen in Pflegefamilien sind die WPF-Fachberater*innen über das Dienstmobiltelefon erreichbar. Durch die Einrichtungsleitung der Ev. Jugendhilfe Schweicheln ist darüber hinaus eine 24-stündige Leitungsrufbereitschaft garantiert, die bei Bedarf genutzt werden kann.



Westfälische Pflegefamilien werden von einem Kooperationsverbund freier Träger der Jugendhilfe angeboten und vom LWL-Landesjugendamt Westfalen beratend begleitet.